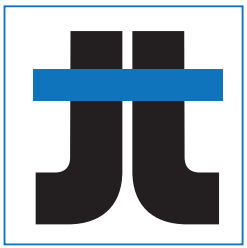




# TECHNIQUE



## FICHE TECHNIQUE ACCESSOIRES JOUPLAST

Plot réalisé en matériau totalement recyclable

Résistant aux solutions acides et basiques

Résistant aux agents atmosphériques

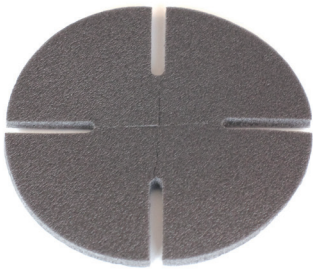
Résistant aux températures entre -30°C et +60°C

Les plots sont conformes aux DTU 43.1 et 51.4

Résistant au test d'écrasement avec charge supérieure à 1 tonne

Résine synthétique (Polypropylène chargé)

### Cale amortisseur

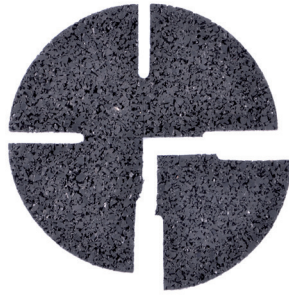


Épaisseur = 4 mm, diamètre 104

#### CONDITIONNEMENT

Carton		Palette
100 pcs	0,5 kg	10 000 pcs

### Gomme contact

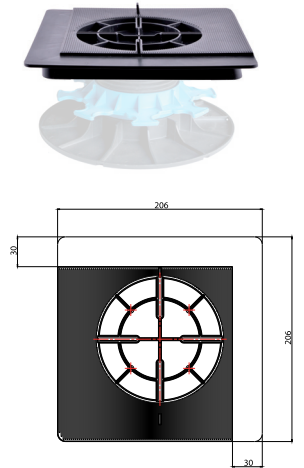


Prédécoupé  
Matière : caoutchouc naturel aggloméré

#### CONDITIONNEMENT

Carton		Palette
100 pcs	1,8 kg	10 000 pcs

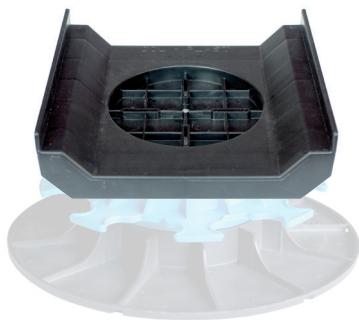
### Plaque à dalle



#### CONDITIONNEMENT

Carton		Palette
10 pcs	2,5 kg	720 pcs

### Support caillebotis

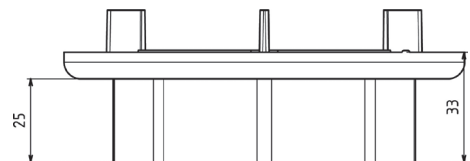


Dimensions : 200 x 200. Entraxe mini = 130, entraxe maxi : 170

#### CONDITIONNEMENT

Carton		Palette
10 pcs	3 kg	630 pcs

### Rehausse 25 mm Dalle



Écarteur : épaisseur 3 mm, hauteur 12 mm

#### CONDITIONNEMENT

Carton		Palette
120 pcs	9 kg	3 600 pcs